

REALiSM



Réseau Enfants Adolescents en province de Liège Santé Mentale



REALiSM

Réseau Enfants Adolescents en province de Liège Santé Mentale



**IMPLÉMENTATION DE LA NOUVELLE
POLITIQUE DE SANTÉ MENTALE POUR
ENFANTS ET ADOLESCENTS**



Septembre 2015
Réalisation : coordination
REALiSM

Historique



- **PLATE-FORME PSYCHIATRIQUE LIÉGEOISE ASBL**
- **UN JARDIN POUR TOUS**
- **MEMBRES**
- **TERRITOIRE D'ACTION**
- **ZONES DE SOINS**

Groupe cible et délimitation géographique



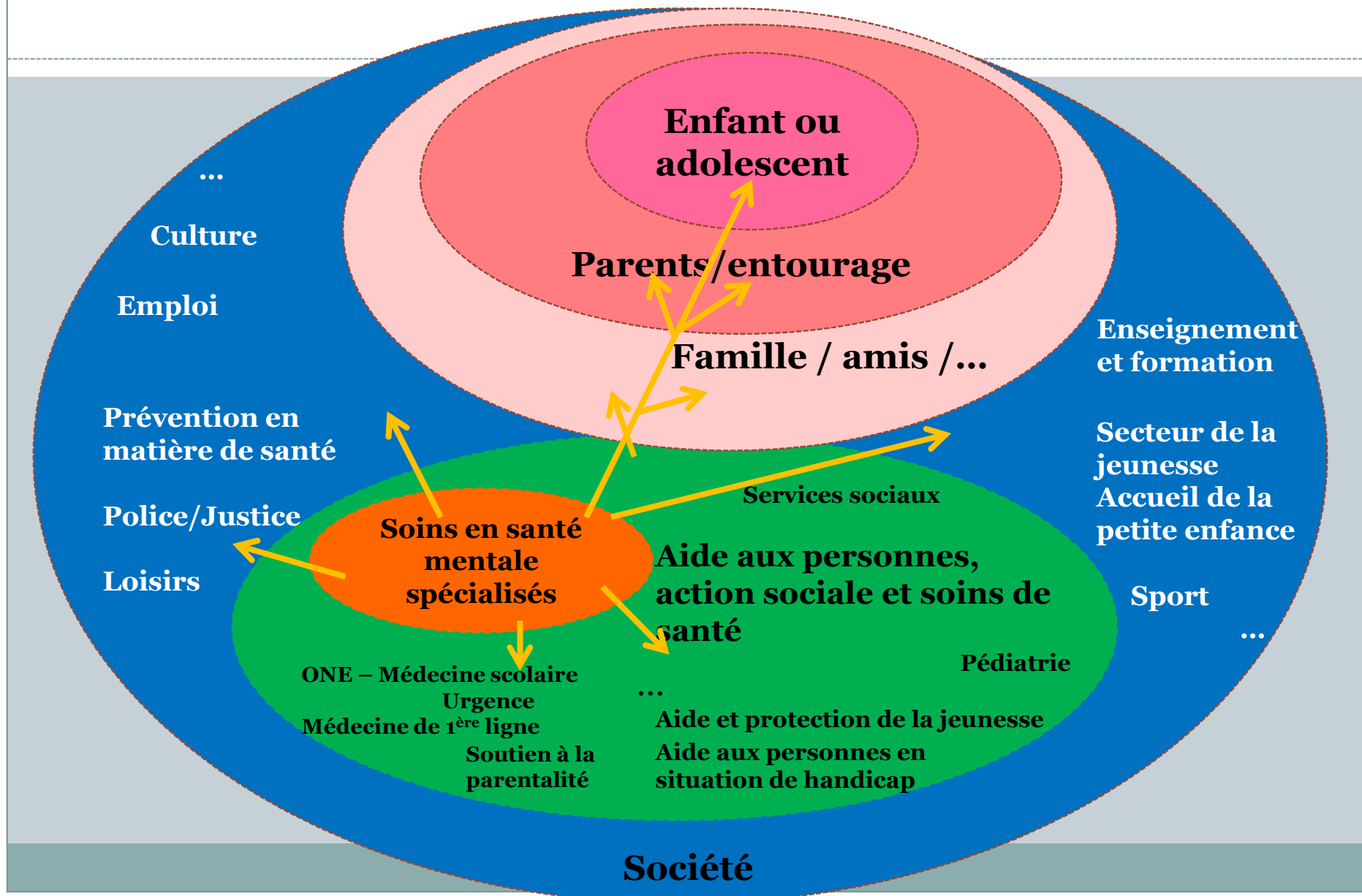
- **GROUPE CIBLE**
- **SPÉCIFICITÉS GÉOGRAPHIQUES EN PROVINCE DE LIÈGE**
- **DÉTERMINANTS DE SANTÉ**

Mission et vision du réseau



- **APPROCHE GLOBALE**
 - **ANALYSE DES BESOINS ET DES RESSOURCES**
 - **CHOIX ET PARTICIPATION DE L'USAGER, SA FAMILLE, SON ENTOURAGE**
 - **GESTION DES SITUATIONS DE CRISE**
 - **PÉRINATALITÉ**
 - **DÉTECTION PRÉCOCE**
 - **ETC.**

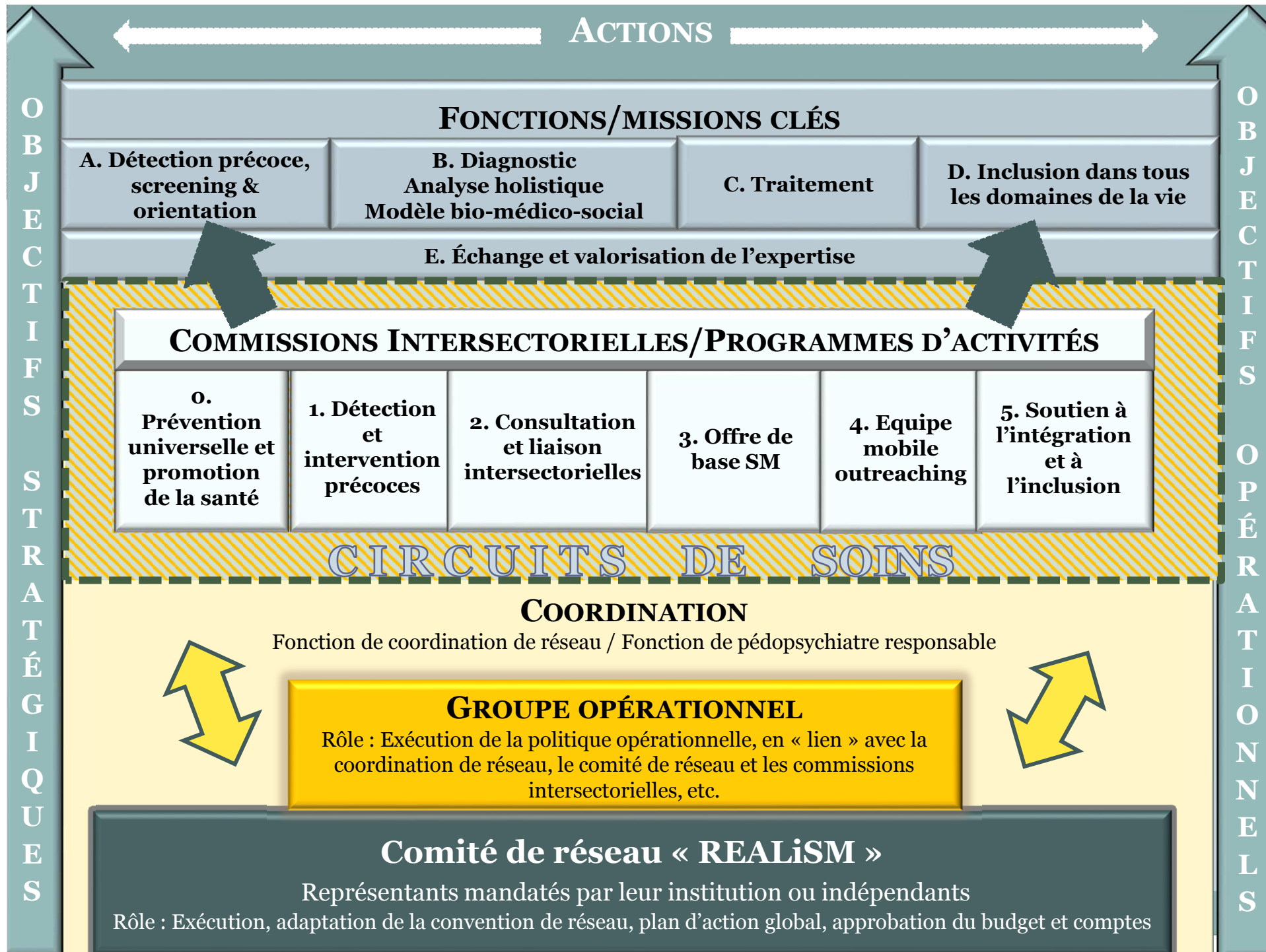
Schéma de la nouvelle politique (cfr guide)



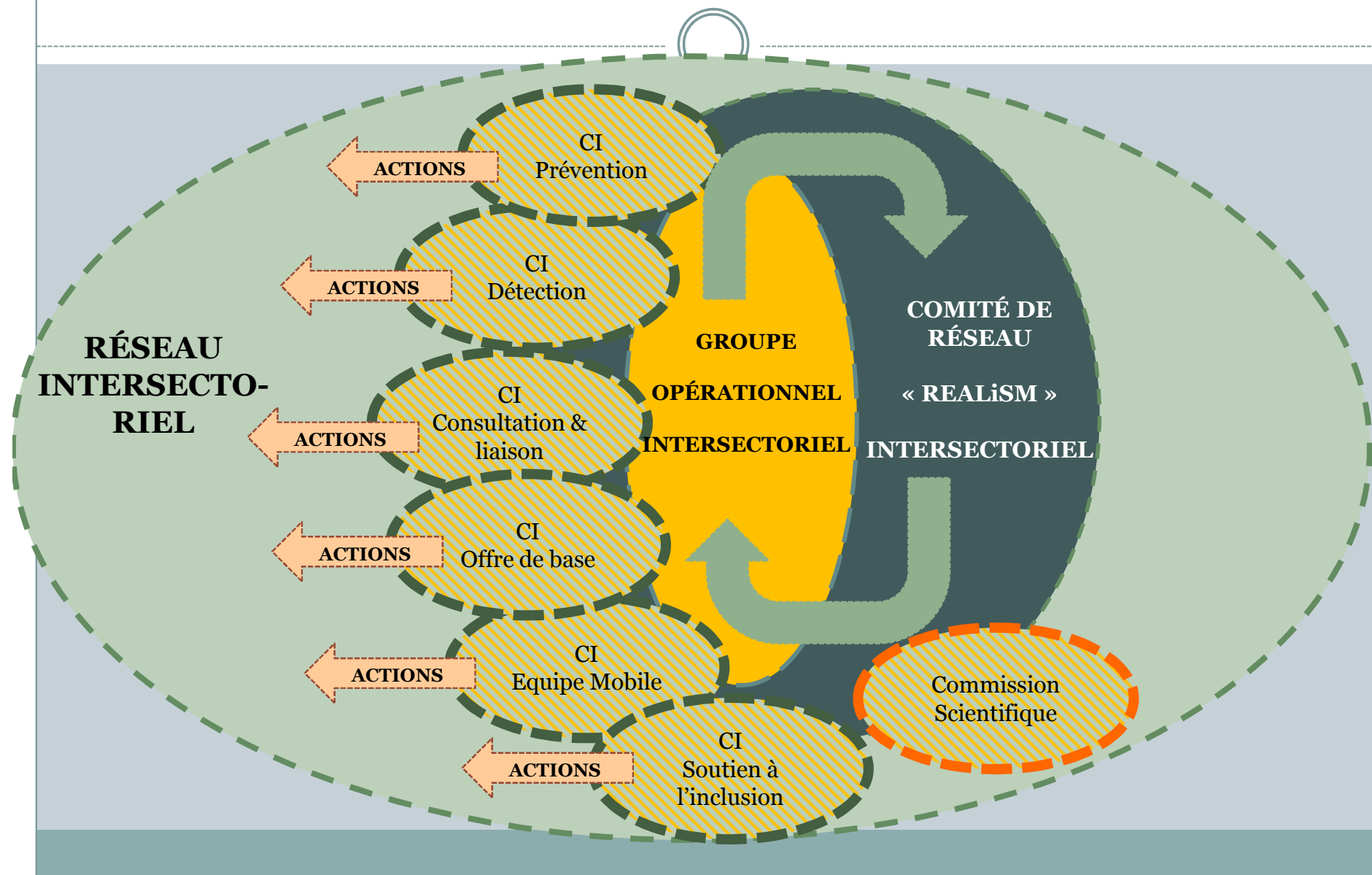
Organisation de l'implémentation de la nouvelle politique en province de Liège REALiSM



**COMITÉ DE RÉSEAU
GROUPE OPÉRATIONNEL
FONCTION DE COORDINATION
PÉDOPSYCHIATRE RESPONSABLE-RÉSEAU
COMMISSIONS INTERSECTORIELLES
COMMISSION SCIENTIFIQUE
ACTIONS**



Organisation du réseau



Commissions intersectorielles



- **Chaque commission intersectorielle s'articule autour des programmes d'activités/des fonctions de soins/des objectifs stratégiques et des objectifs opérationnels**
- **Ces commissions sont thématiques, liées à un ou plusieurs objectifs définis à court, moyen et/ou long terme et font l'objet d'évaluations régulières.**
- **Mission : opérationnalisation des actions qui ont fait l'objet d'un consensus et d'une décision au sein du comité de réseau. La gestion de cette opérationnalisation est mise en œuvre par le groupe opérationnel. Des propositions de projets et d'actions peuvent également être portées et défendues en comité de réseau par les représentants des commissions.**
- **Chaque réunion fera l'objet d'un ordre du jour et d'un compte-rendu axés sur la mise en œuvre des actions, sur les objectifs opérationnels et le plan d'action global élaboré par le comité de réseau.**

1^{ère} Etape : Elaboration d'une charte, recensement des opérateurs, cartographie, rencontre des opérateurs, mise en évidence des bonnes pratiques, élaboration d'actions spécifiques, etc.

3 représentants mandatés au comité de réseau (et 2 suppléants)

Secteurs concernés

Enseignement et formation (CPMS)
ULg
Secteur de la jeunesse
Accueil de la petite enfance
Prévention en matière de santé
ONE
1^{ère} ligne
Soutien à la parentalité
AWIPH
Soins en santé mentale spécialisés
Etc.

USAGERS

SOINS SPÉCIALISÉS en santé mentale

SOCIÉTÉ

PREMIÈRE LIGNE

Aide aux personnes, Action sociale et santé

ACTIONS

Promotion de la santé mentale
Prévention universelle
Non-stigmatisation

Développement d'actions spécifiques

E. Échange et valorisation d'expertise

Commission Intersectorielle

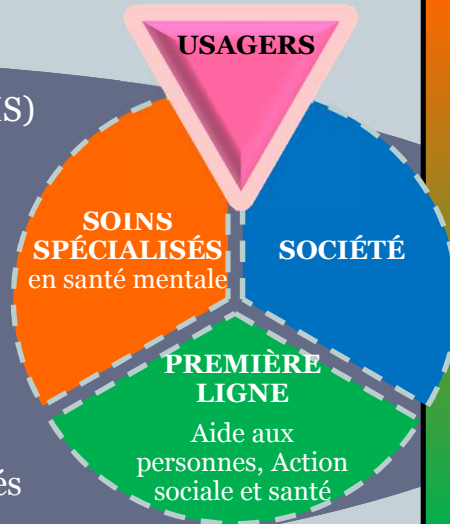
o. Prévention universelle et promotion de la santé

1^{ère} Etape : Elaboration d'une charte, recensement des opérateurs, cartographie, rencontre des opérateurs, mise en évidence des bonnes pratiques, élaboration d'actions spécifiques, etc.

3 représentants mandatés au comité de réseau (et 2 suppléants)

Secteurs concernés

Enseignement et formation (CPMS)
Secteur de la jeunesse
Accueil de la petite enfance
Prévention en matière de santé
ONE
1^{ère} ligne
Soutien à la parentalité
Hôpitaux généraux
AWIPH
Soins en santé mentale spécialisés
Etc.



A. Détection précoce, screening et orientation

ACTIONS

- Priorité 0-6 ans
- Fonction de liaison
- Collaborations intersectorielles

B. Diagnostic

C. Traitement

E. Échange et valorisation d'expertise

Commission Intersectorielle

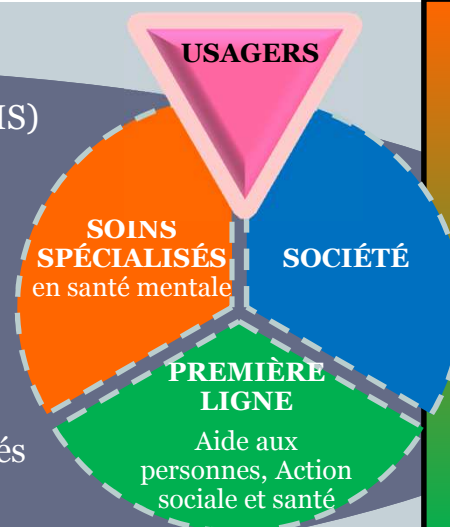
1. Détection et intervention précoces

1^{ère} Etape : Elaboration d'une charte, recensement des opérateurs, cartographie, rencontre des opérateurs, mise en évidence des bonnes pratiques, élaboration d'actions spécifiques, fonction intersectorielle, analyse des besoins en terme de formation, stage, etc.

3 représentants mandatés au comité de réseau (et 2 suppléants)

Secteurs concernés

Enseignement et formation (CPMS)
 Accueil de la petite enfance
 ONE
 1^{ère} ligne
 Soutien à la parentalité
 Hôpitaux généraux
 AWIPH
 SAJ, SPJ
 Soins en santé mentale spécialisés
 Projets 107
 Etc.



ACTIONS

Enfants de parents souffrant de problèmes psychiques

Intervision, supervision intersectorielles formations, apprentissage, stage, etc.

Fonction intersectorielle de consultation et de liaison, des soins SM vers MG, médecins scolaires, pédiatres, services d'urgence, etc.

B. Diagnostic

C. Traitement

E. Échange et valorisation d'expertise

Commission Intersectorielle

2. Consultation et liaison intersectorielle

1^{ère} Etape : Elaboration d'une charte, recensement, cartographie, séances d'information, articulation, rencontre des opérateurs, mise en évidence des bonnes pratiques, renforcement des spécificités des soins spécialisés et mises en évidence auprès du réseau, etc.

3 représentants mandatés au comité de réseau (et 2 suppléants)

Secteurs concernés

Enseignement (CPMS)
Secteur jeunesse
Accueil petite enfance
ONE
1^{ère} ligne
AWIPH

Soins en santé mentale spécialisés
Etc.

USAGERS

SOINS SPÉCIALISÉS en santé mentale

SOCIÉTÉ

PREMIÈRE LIGNE
Aide aux personnes, Action sociale et santé

ACTIONS

Implémenter une offre de base suffisante et accessible

Renforcer le diagnostic et le traitement en ambulatoire

A. Détection précoce, screening et orientation

B. Diagnostic

C. Traitement

Commission Intersectorielle

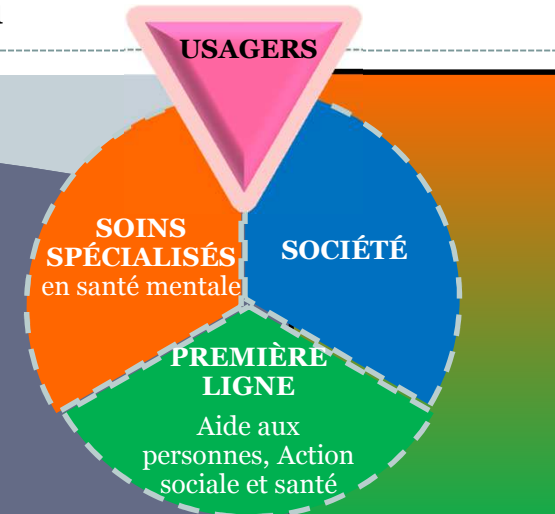
3. Offre de base de soins en santé mentale spécialisés pour enfants et adolescents dans un cadre ambulatoire, semi-résidentiel et résidentiel

1^{ère} Etape : Elaboration d'une charte, recensement, cartographie, séances d'information, rencontre des opérateurs, mise en évidence des bonnes pratiques, échange, implémentation d'une équipe mobile unique, articulation avec le réseau et le pédopsychiatre responsable du réseau

3 représentants mandatés au comité de réseau (et 2 suppléants)

Secteurs concernés

Enseignement
Secteur de la jeunesse
Accueil de la petite enfance
ONE
1^{ère} ligne
Maison de l'adolescent
AWIPH
SAJ, SPJ
Soins en santé mentale spécialisés
Etc.



A. Détection précoce, screening et orientation

B. Diagnostic

C. Traitement

D. Inclusion dans tous les domaines de vie

E. Échange et valorisation d'expertise

ACTIONS

Equipe mobile « soins assertifs »

Equipe mobile « soins de crise »

Coordination de soins et casemanagement

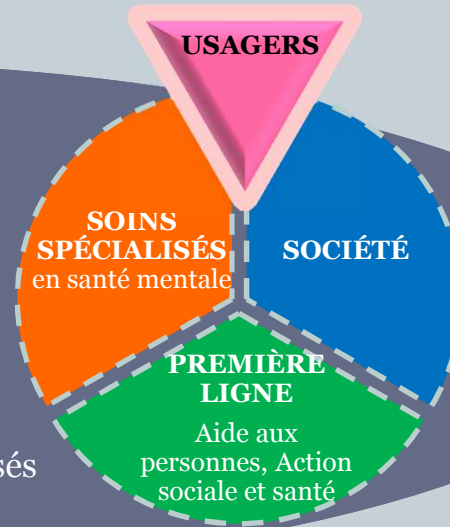
4. Soins en santé mentale d'outreaching pour les enfants et adolescents par l'organisation de soins de crise, l'aide assertive mobile et la coordination des soins

1^{ère} Etape : Elaboration d'une charte, recensement, cartographie, séances d'information, articulation, rencontre des opérateurs, mise en évidence des bonnes pratiques, analyse des besoins en terme de formation, stage, etc.

3 représentants mandatés au comité de réseau (et 2 suppléants)

Secteurs concernés

Enseignement
Secteur de la jeunesse
Accueil de la petite enfance
ONE
1^{ère} ligne
Maison de l'adolescent
AWIPH
SAJ, SPJ
Soins en santé mentale spécialisés
Etc.



D. Inclusion dans tous les domaines de vie

ACTIONS

Activités de soutien, de développement et de rétablissement

Activités axées sur l'apprentissage, la formation, les parcours scolaires et les formations

E. Échange et valorisation d'expertise

Commission Intersectorielle

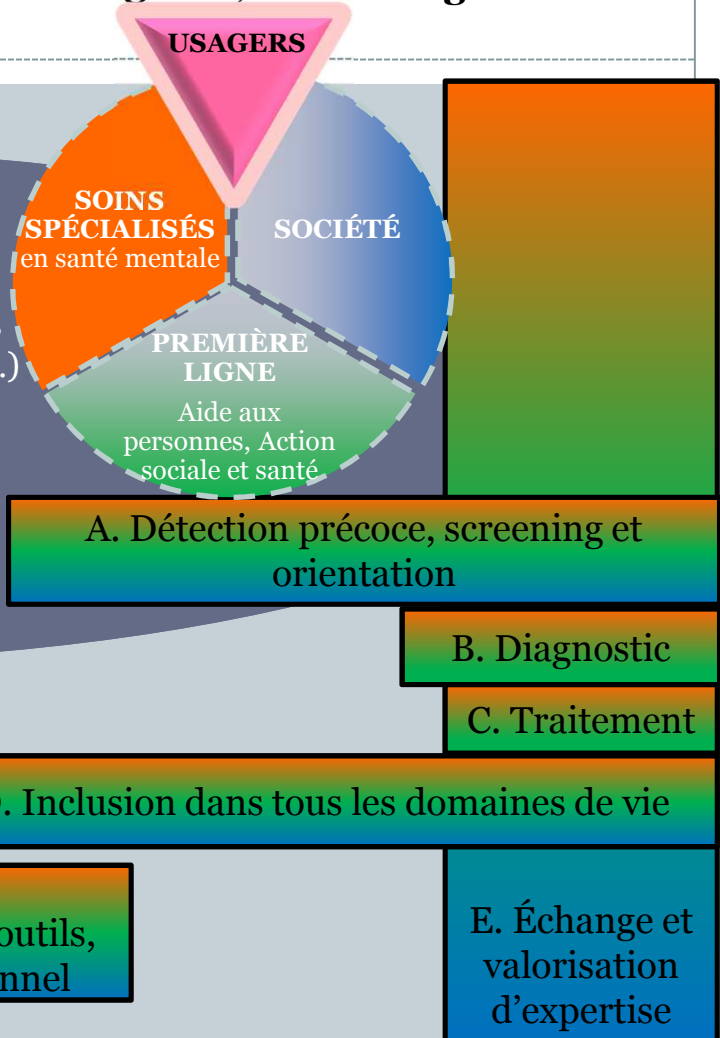
5. Soutien à l'intégration et à l'inclusion axé sur le rétablissement

1^{ère} Etape : appréciation globale de l'ensemble du processus en cours, projets et dispositifs particuliers à mettre en évidence au travers des 5 fonctions, points de divergence, de convergence.

6 représentants mandatés au comité de réseau (et 4 suppléants)

Secteurs concernés

Soins en santé mentale spécialisés
Acteurs scientifiques (universités,...)
Ponctuellement d'autres secteurs
En fonction des thématiques choisies



ACTIONS

Concertation/coordination
Apport de référents théoriques, d'outils, etc. aux CI et au groupe opérationnel

6. Commission scientifique

Différentes approches au sein de chaque CI



- **Approche par tranches d'âge :**
 - **0-3 ans**
 - **3-6 ans**
 - **6-12 ans**
 - **12-16 ans**
 - **16-23 ans & +**

- **Approche selon :**
 - **Les aspects cliniques**
 - **Les aspects administratifs**
 - **La communication à mettre en place**
 - **Etc.**

Comité de réseau



Convention comité de réseau, ROI

Missions : implémentation de la nouvelle politique, adaptation de la convention de réseau, plan d'action global, approbation du budget et comptes, mise en place du groupe opérationnel, soutien de la coordination, évaluation, etc.

Composition : représentants mandatés par leur institution (ou indépendants), participant aux commissions

3 représentants / 2 suppléants par commission intersectorielle

6 représentants / 4 suppléants de la commission scientifique

2 représentants d'usagers / 2 suppléants

⇒ 26 représentants / 18 suppléants

⇒ **Secteurs représentés** : associations d'usagers, sphère sociale (enseignement, accueil de la petite enfance, prévention en matière de santé,...), sphère de l'aide aux personnes, action sociale et soins de santé (ONE, aide et protection de la jeunesse, secteur du handicap, médecine de première ligne,...), sphère des soins en santé mentale spécialisés (assuétudes, ...).

Les coordinateurs de réseau et le pédopsychiatre responsable-réseau

Procédure décisionnelle: pratique du consensus (à définir dans la convention)

Fréquence des réunions : trimestrielle

N.B. : ce comité reste ouvert à toutes nouvelles demandes d'adhésion au REALiSM et peut inviter systématiquement d'autres opérateurs

Groupe opérationnel



Missions : exécution de la politique opérationnelle en « lien » avec la coordination de réseau, le comité de réseau et les commissions intersectorielles, etc.

Composition : représentants de la SM et des secteurs connexes issus du comité de réseau

- ⇒ **9 représentants issus du comité de réseau et donc des différents secteurs.**
- ⇒ **Les coordinateurs de réseau et le pédopsychiatre responsable-réseau**

Fréquence des réunions : toutes les 6 semaines

3 sphères

L'utilisateur au centre

EMPOWERMENT

Aide aux personnes, action sociale et soins de santé

Services sociaux
Aide et protection de la
jeunesse
Pédiatrie
Aide aux personnes en
situation de handicap
Soutien à la parentalité
Médecine de première ligne
ONE – Médecine scolaire
Urgence
...

Soins en santé mentale spécialisés

Hôpitaux Psychiatriques (HP)
Equipes mobiles
Coordination TS FQI
Unités de crise
(judiciarisé/urgences)
SOS Enfants-SOS Familles
Services de Santé Mentale
(SSM) avec projets spécifiques
(consultations périnatales
spécialisées, enfants-ados,
centre familial d'éducation,
assuétudes,...)
Centre de Réadaptation
Ambulatoire (CRA)
Centre de traitement pour enfants
et adolescents souffrant de TSA,
troubles du lien
...

Société

Culture
Emploi
Prévention en matière de
santé
Police/Justice
Loisirs
Enseignement et formation
Secteur jeunesse
Accueil de la petite enfance
Sport
...

Secteurs représentés

SOCIÉTÉ

Enseignement (écoles de différents niveaux et différents secteurs, centres de formation, médiation scolaire, CPMS, etc.); **Secteur de la Jeunesse** (mouvements de jeunesse, centres de rencontre et d'hébergement, maisons de jeunes, centres d'information des jeunes, etc.); **Accueil de la petite enfance** (crèches, mini-crèches, milieux d'accueil spécialisés, assistance à l'enfance, etc.); **Police/justice** (juges de la jeunesse, etc.); **Sport/ Culture/ Loisirs**; **Emploi & formations** (Forem, IFAPME, OISP, EFT, CEFA, ETA, etc.); **Prévention en matière de Santé**; **Associations de parents**; **PCS**; **Initiatives locales**; ...

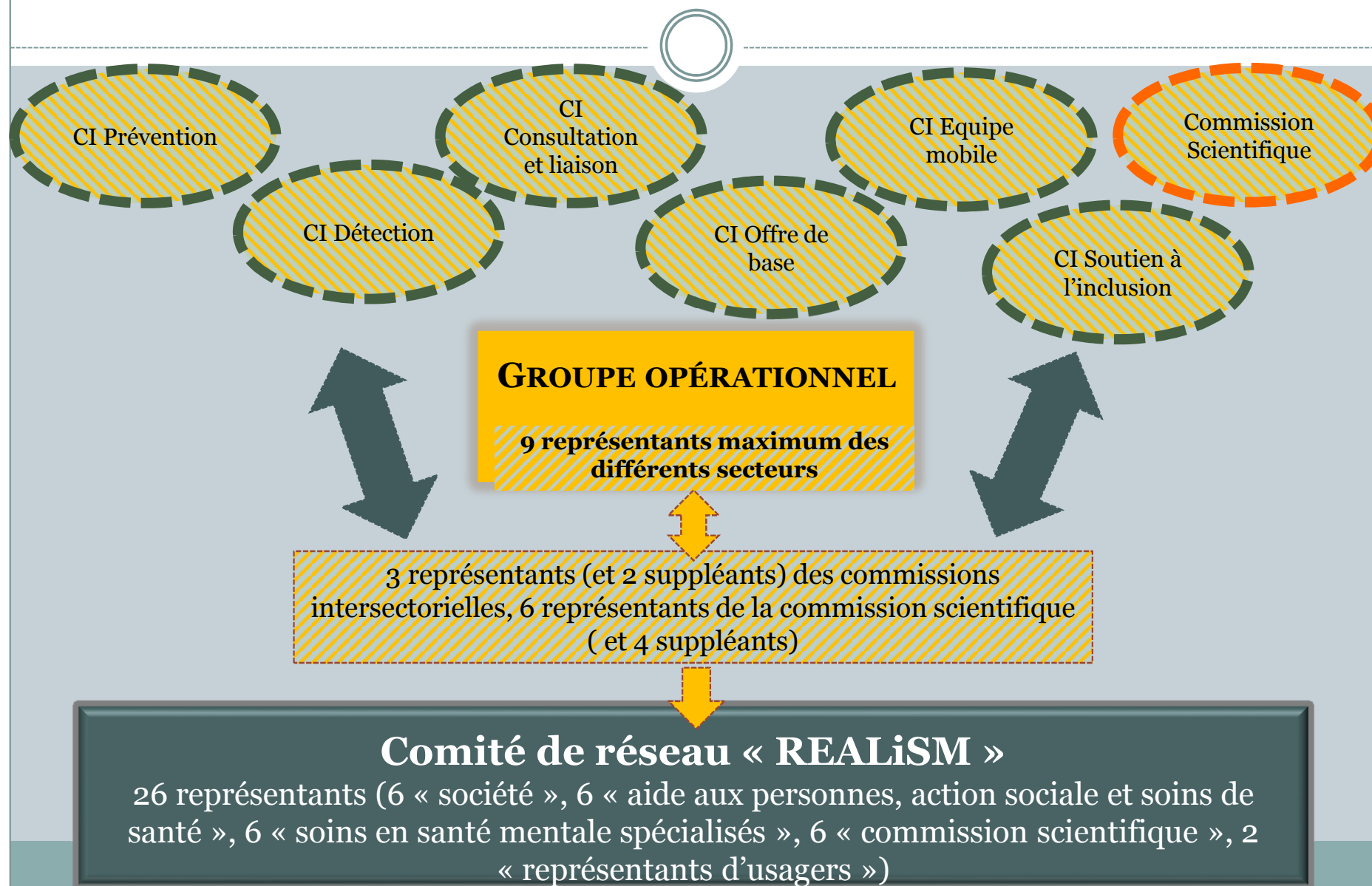
ACTION SOCIALE, SOINS DE SANTÉ

Services sociaux (services d'aide à domicile, CPAS, mutuelle, etc.); **Première ligne** aide et soins (médecins généralistes, GLS, SISDEF, GLAMO, IGL, Planning familiaux, CCSAD, maisons médicales, hôpitaux généraux, pédiatrie, médecins spécialisés hors santé mentale, logopèdes, psychomotriciens, infirmiers indépendants, kiné, etc.); **ONE – Médecine scolaire** (TMS, PSE, etc.); **Urgences**; **Aide et protection de la Jeunesse** (services de protection judiciaire (SPJ), service d'aide à la jeunesse (SAJ), accueil en milieu ouvert (AMO), centres d'orientation éducative (COE), service d'aide et d'intervention éducative (SAIE), Centre d'accueil spécialisé (CAS); service d'accueil et d'aide éducative (SAAE), projet pédagogique particulier (PPP), institution publique de protection de la jeunesse (IPPJ), centre d'accueil d'urgence (CAU), etc.); **Empowerment** (associations d'usagers tels Réflexion, Similes, Psytoyen, Together, groupes de paroles, médiation droit du patient, etc.); **Aide aux personnes en situation de handicap - AWIPH** (CMI l'hirondelle AWIPH/SM, centres de réadaptation du langage (CRL), services d'aide et d'intervention précoce (SAIP), service d'aide à l'intégration (SAI), service résidentiel pour jeunes (SRJ), service d'accueil de jour pour jeunes non scolarisables (SAJNS), etc.); **AWIPH/ONE** (projet inclusion crèche et service d'aide précoce (PICSAP), aide à l'intégration en milieu d'accueil (AIMA), etc.); **Openado, Maison de l'adolescent**; **Placement, accueil et hébergement encadré** (service de placement familial, centre de premier accueil (CPA), pouponnière, IPH,, etc.); **Initiatives locales**; ...

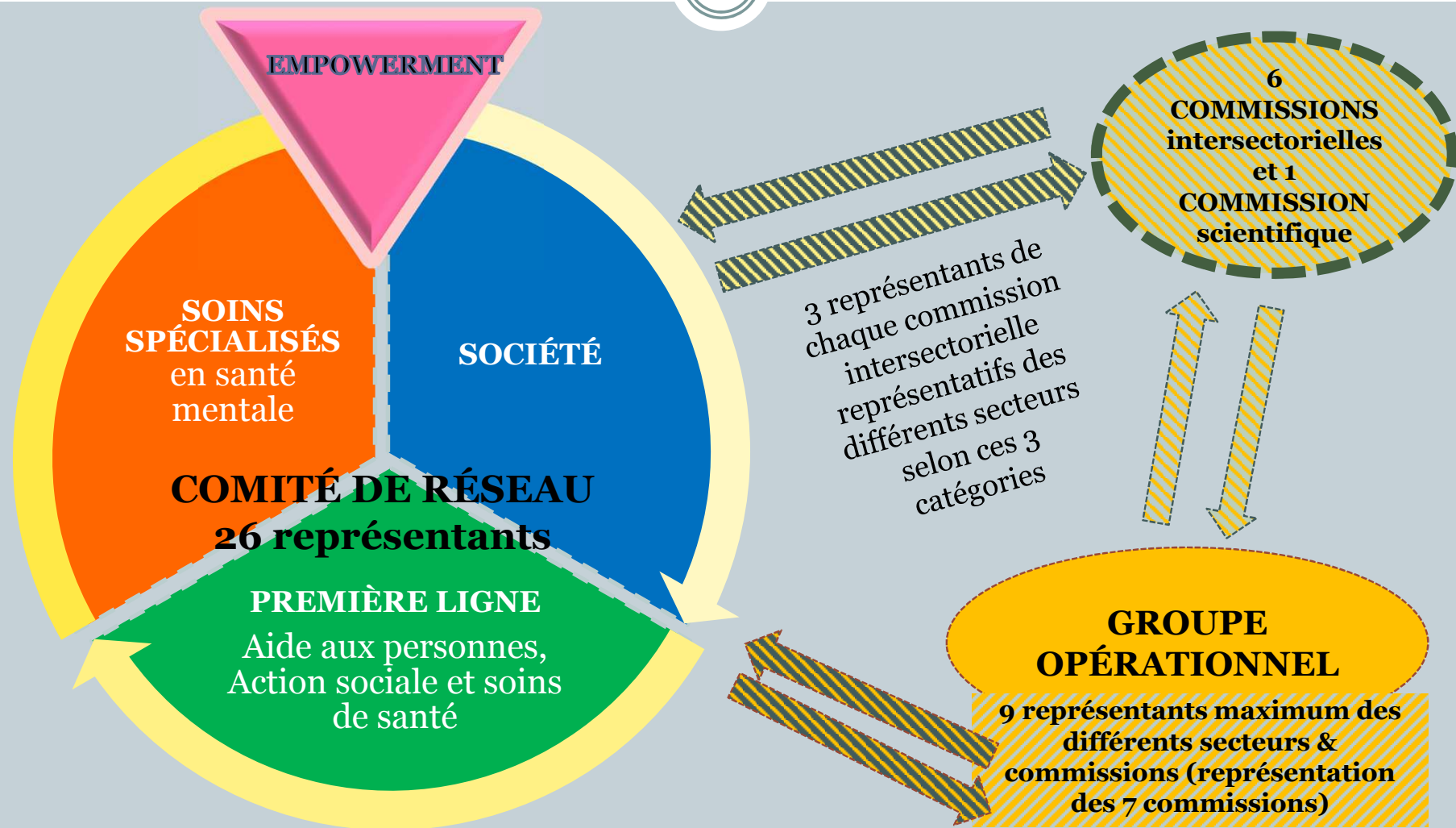
SOINS DE SM spécialisés

Hôpitaux ou services émanant des hôpitaux (hôpitaux psychiatriques (équipes médico-psycho-sociales), services (pédo)psychiatriques des hôpitaux généraux (SPHG), équipes mobiles, coordination TS FQI, unités de crise (judiciarisé/urgences), etc.); **Services de santé mentale** (SSM avec ou non projets spécifiques tels consultations périnatales spécialisées, assuétudes, etc.); **Centres réadaptation ambulatoire (CRA)**; **Centre de réadaptation du langage (CRL)**; **Centres de réadaptation éducative (CRE)**; **Centres spécialisés dans diverses problématiques de santé mentale (diagnostic et/ou traitement)** (centre de ressources autisme de Liège (CRAL), troubles du lien (attachement), TSA, haut potentiel, etc.); **SOS familles**; **SOS enfants-parents**; **Consultants indépendants** (psychiatres, psychologues, etc); **Réseaux assuétudes** (Verviers/Liège/Huy-Waremme, etc.); **Coordinations & réseaux locaux** (projets 107 - Fusion Liège & RÉsME); **Initiatives locales**; ...

Vue globale du fonctionnement du réseau



Modèle de gouvernance



Echéancier



2015
DÉMARRAGE

Échéancier 2015-2016	Actions permanentes	Actions
Août 2015		Réunions « Soins de crise, fonction pédopsychiatrique » 10 & 13/08 Réunions « comité de rédaction Soins de crise » 21 & 28/08 Réunions « comité de rédaction descriptif réseau » 5 & 10/8 Envoi déclaration d'intention d'adhésion au réseau 11/08/2015 Création d'un PPT pour la présentation le 25 septembre « descriptif réseau » Rédaction du descriptif « soins de crise »
Septembre	Ajustement des conventions, sollicitation des institutions, identification des bonnes pratiques, des éléments clefs nécessaires à l'alimentation des commissions, invitation d'intervenants « extérieurs », d'experts, d'experts d'expérience, etc.	Descriptif soins de crise à rentrer au SPF (réunions intersectorielles). Collecte des déclarations d'intention d'adhésion au REALiSM Elaboration de la convention de réseau (cfr draft), pour signature courant 2016 Assemblée intersectorielle, présentation, récolte d'informations auprès des différents secteurs, rencontre des parties prenantes, adhésion 08/09/2015 Communication large auprès des différents secteurs (présentation de la nouvelle politique) Identification des opérateurs susceptibles d'adhérer au réseau et de s'y impliquer Attention particulière à la représentativité de tous les secteurs concernés Cartographie et recensement des coordinations locales et des opérateurs en province de Liège Engagement « fonction de pédopsychiatre responsable REALiSM » 1 ETP Engagement 1/2 ETP fonction de coordination?
Octobre		
Novembre		
Décembre		Identification des opérateurs les plus pertinents pour chaque commission Programmation des commissions intersectorielles liées aux programmes d'activités et aux fonctions (contenu et participation)
Janvier 2016		<u>Démarrage des commissions intersectorielles</u> CI 0 : prévention universelle & promotion de la santé : recensement et cartographie des acteurs de la promotion de la santé, identification des actions, des « bonnes pratiques », des carences, des difficultés, des besoins : échange et valorisation d'expertise. Développement d'actions spécifiques, coordination et soutien CI 1 : Détection et intervention précoces: collaborations intersectorielles, implémentation d'une fonction de liaison CI 2 : consultation et liaison intersectorielle CI 3 : Offre de base SM CI 4 : Outreaching : Equipe Mobile « soins de crise » et « aide assertive »; casemanagement CI 5 : Soutien à l'intégration et à l'inclusion C Sc : Commission scientifique Mise en place du comité de réseau. mise en place du groupe opérationnel. ajustement des

Echéancier



2016-2017
PRÉSENTATION DÉTAILLÉE

Echéancier commissions/ groupe opérationnel/comité de réseau

2016 - 2017	Actions
Janvier	Semaine 3 : CI 0 Semaine 4 : CI 1
Février	Semaine 5 : CI 2 Semaine 6 : CI 3 Semaine 8 : première ébauche de l'élaboration du comité de réseau & du groupe opérationnel
Mars	Semaine 9 CI 4 Semaine 10 CI 5 Semaine 11 C 6
Avril	Semaine 14 : suite ébauche : du comité de réseau & du groupe opérationnel Semaine 15 : CI 0 Semaine 16 : CI 1
Mai	Semaine 17 : CI 3 Semaine 19 : groupe opérationnel & comité de réseau Semaine 21 : CI 4
Juin	Semaine 22 : CI 5 Semaine 23 : C 6 Semaine 25 : groupe opérationnel & comité de réseau
Juillet	
Août	

Echéancier commissions/ groupe opérationnel/comité de réseau

2016-2017	Actions
Septembre	Semaine 35 : groupe opérationnel & comité de réseau Semaine 36 : CI 0 Semaine 37 : CI 1 Semaine 38 : CI 2
Octobre	Semaine 39 : CI 3 Semaine 41 : groupe opérationnel Semaine 42 : CI 4 Semaine 43 : CI 5
Novembre	Semaine 44 : C6
Décembre	Semaine 48 : groupe opérationnel & comité de réseau

Cet échéancier présente les actions récurrentes à mettre en œuvre pour garantir l'implémentation du modèle de réseau enfants/adolescents. Des évaluations régulières nous permettront d'ajuster au mieux le fonctionnement des dispositifs mis en place.



Merci pour votre attention